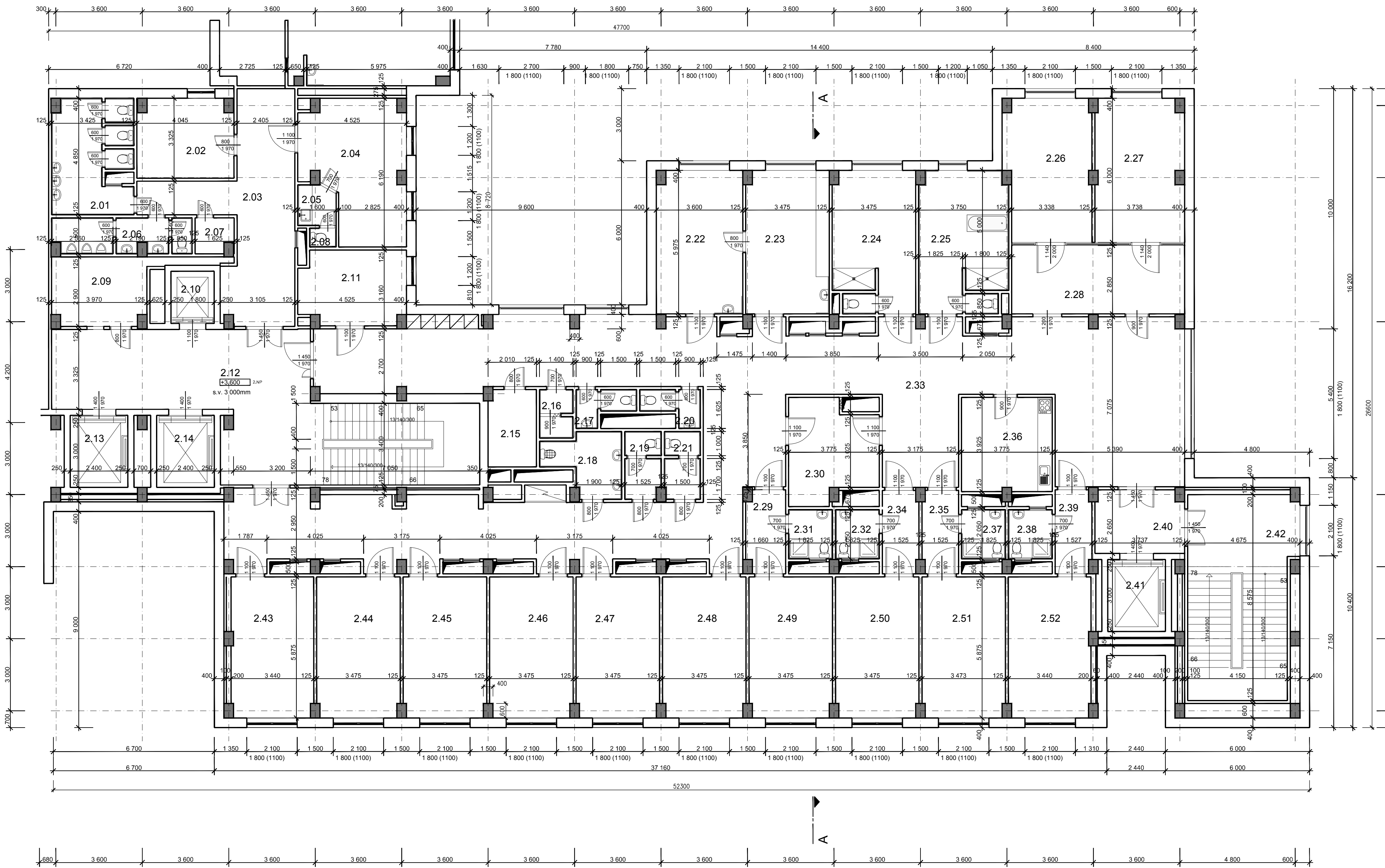
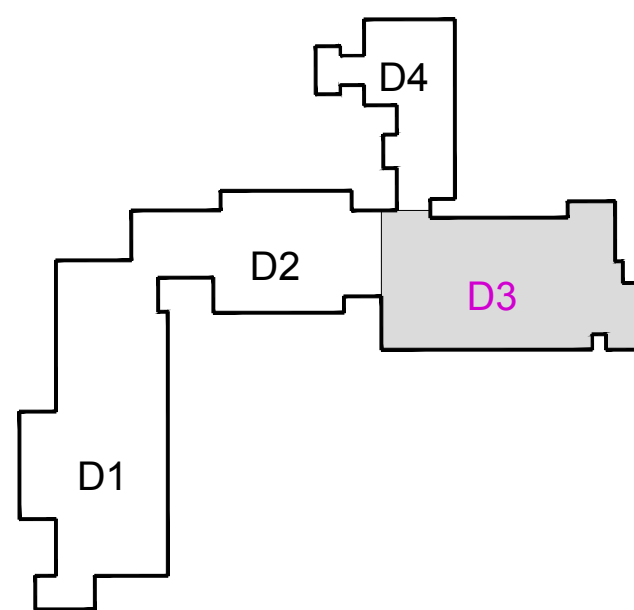


PŮDORYS 3.NP – STÁVAJÍCÍ STAV PŘED ZATEPLENÍM 1:100

| Číslo | Účel místnosti | Prostornost | Podlaha | Úprava povrchu | Poznamka |
|-------|-----------------|----------------------|------------------|------------------|----------|
| 3.01 | Stěh | 11,71 m ² | PVC | Stavová omítka | |
| 3.02 | Kuchyň | 12,89 m ² | PVC | Stavová omítka | |
| 3.03 | Válce | 5,75 m ² | PVC | Stavová omítka | |
| 3.04 | Čistá kuchyň | 12,25 m ² | PVC | Stavová omítka | |
| 3.05 | Společenská | 2,60 m ² | Keramicná dlažba | Keramická dlažba | |
| 3.06 | Stěh | 7,02 m ² | PVC | Stavová omítka | |
| 3.07 | Ležák | 13,40 m ² | PVC | Stavová omítka | |
| 3.08 | Technická zóna | 12,81 m ² | PVC | Stavová omítka | |
| 3.09 | Léčebna | 13,35 m ² | PVC | Stavová omítka | |
| 3.10 | Prostor schůdků | 56,40 m ² | PVC | Stavová omítka | |
| 3.11 | Vlák | 4,20 m ² | PVC | Stavová omítka | |
| 3.12 | Chodba | 28,98 m ² | PVC | Stavová omítka | |
| 3.13 | Vlák | 7,02 m ² | PVC | Stavová omítka | |
| 3.14 | Vlák | 7,02 m ² | PVC | Stavová omítka | |
| 3.15 | Stěh | 6,40 m ² | PVC | Stavová omítka | |
| 3.16 | Společenská | 2,27 m ² | Keramicná dlažba | Keramická dlažba | |
| 3.17 | WC | 2,00 m ² | Keramicná dlažba | Keramická dlažba | |
| 3.18 | Ústředí | 6,08 m ² | Keramicná dlažba | Keramická dlažba | |
| 3.19 | WC | 2,00 m ² | Keramicná dlažba | Keramická dlažba | |
| 3.20 | WC | 2,00 m ² | Keramicná dlažba | Keramická dlažba | |
| 3.21 | Občerstvení | 21,25 m ² | PVC | Stavová omítka | |
| 3.22 | Společenská | 20,00 m ² | PVC | Stavová omítka | |
| 3.23 | Prostor schůdků | 20,00 m ² | PVC | Stavová omítka | |
| 3.24 | WC | 2,00 m ² | PVC | Stavová omítka | |
| 3.25 | Prostor schůdků | 20,00 m ² | PVC | Stavová omítka | |
| 3.26 | Stěh | 13,31 m ² | PVC | Stavová omítka | |
| 3.27 | Stěh | 4,20 m ² | PVC | Stavová omítka | |
| 3.28 | Stěh | 4,20 m ² | PVC | Stavová omítka | |
| 3.29 | Společenská | 12,41 m ² | Keramicná dlažba | Keramická dlažba | |
| 3.30 | Prostor schůdků | 5,00 m ² | PVC | Stavová omítka | |
| 3.31 | Společenská | 3,75 m ² | Keramicná dlažba | Keramická dlažba | |
| 3.32 | Společenská | 3,75 m ² | Keramicná dlažba | Keramická dlažba | |
| 3.33 | Prostor schůdků | 5,15 m ² | PVC | Stavová omítka | |
| 3.34 | Prostor schůdků | 5,15 m ² | PVC | Stavová omítka | |
| 3.35 | Prostor schůdků | 12,00 m ² | Keramicná dlažba | Keramická dlažba | |
| 3.36 | Společenská | 3,75 m ² | Keramicná dlažba | Keramická dlažba | |
| 3.37 | Společenská | 3,75 m ² | Keramicná dlažba | Keramická dlažba | |
| 3.38 | Prostor schůdků | 5,20 m ² | PVC | Stavová omítka | |
| 3.39 | Chodba | 6,00 m ² | PVC | Stavová omítka | |
| 3.40 | Vlák | 7,02 m ² | PVC | Stavová omítka | |
| 3.41 | Prostor schůdků | 56,40 m ² | PVC | Stavová omítka | |
| 3.42 | Prostor schůdků | 56,40 m ² | PVC | Stavová omítka | |
| 3.43 | Prostor schůdků | 56,40 m ² | PVC | Stavová omítka | |
| 3.44 | Prostor schůdků | 56,40 m ² | PVC | Stavová omítka | |
| 3.45 | Prostor schůdků | 56,40 m ² | PVC | Stavová omítka | |
| 3.46 | Prostor schůdků | 56,40 m ² | PVC | Stavová omítka | |
| 3.47 | Prostor schůdků | 56,40 m ² | PVC | Stavová omítka | |
| 3.48 | Prostor schůdků | 56,40 m ² | PVC | Stavová omítka | |
| 3.49 | Prostor schůdků | 56,40 m ² | PVC | Stavová omítka | |
| 3.50 | Prostor schůdků | 56,40 m ² | PVC | Stavová omítka | |



PŮDORYS 2.NP – STÁVAJÍCÍ STAV PŘED ZATEPLENÍM 1:100

| Číslo | Účel místnosti | Prostornost | Podlaha | Úprava povrchu | Poznamka |
|-------|-----------------|----------------------|------------------|------------------|----------|
| 2.01 | WC | 11,71 m ² | PVC | Stavová omítka | |
| 2.02 | Stěh | 12,89 m ² | PVC | Stavová omítka | |
| 2.03 | Chodba | 5,75 m ² | PVC | Stavová omítka | |
| 2.04 | Čistá kuchyň | 12,25 m ² | PVC | Stavová omítka | |
| 2.05 | Kuchyň | 2,60 m ² | PVC | Stavová omítka | |
| 2.06 | WC | 7,02 m ² | Keramicná dlažba | Keramická dlažba | |
| 2.07 | Stěh | 13,40 m ² | PVC | Stavová omítka | |
| 2.08 | Technická zóna | 12,81 m ² | PVC | Stavová omítka | |
| 2.09 | Léčebna | 13,35 m ² | PVC | Stavová omítka | |
| 2.10 | Prostor schůdků | 56,40 m ² | PVC | Stavová omítka | |
| 2.11 | Vlák | 4,20 m ² | PVC | Stavová omítka | |
| 2.12 | Chodba | 28,98 m ² | PVC | Stavová omítka | |
| 2.13 | Vlák | 7,02 m ² | PVC | Stavová omítka | |
| 2.14 | Vlák | 7,02 m ² | PVC | Stavová omítka | |
| 2.15 | Stěh | 6,40 m ² | PVC | Stavová omítka | |
| 2.16 | Společenská | 2,27 m ² | Keramicná dlažba | Keramická dlažba | |
| 2.17 | WC | 2,00 m ² | Keramicná dlažba | Keramická dlažba | |
| 2.18 | Ústředí | 6,08 m ² | Keramicná dlažba | Keramická dlažba | |
| 2.19 | WC | 2,00 m ² | Keramicná dlažba | Keramická dlažba | |
| 2.20 | WC | 2,00 m ² | Keramicná dlažba | Keramická dlažba | |
| 2.21 | Občerstvení | 21,25 m ² | PVC | Stavová omítka | |
| 2.22 | Společenská | 20,00 m ² | PVC | Stavová omítka | |
| 2.23 | Prostor schůdků | 20,00 m ² | PVC | Stavová omítka | |
| 2.24 | WC | 2,00 m ² | PVC | Stavová omítka | |
| 2.25 | Prostor schůdků | 20,00 m ² | PVC | Stavová omítka | |
| 2.26 | Stěh | 13,31 m ² | PVC | Stavová omítka | |
| 2.27 | Stěh | 4,20 m ² | PVC | Stavová omítka | |
| 2.28 | Stěh | 4,20 m ² | PVC | Stavová omítka | |
| 2.29 | Společenská | 12,41 m ² | Keramicná dlažba | Keramická dlažba | |
| 2.30 | Prostor schůdků | 5,00 m ² | PVC | Stavová omítka | |
| 2.31 | Společenská | 3,75 m ² | Keramicná dlažba | Keramická dlažba | |
| 2.32 | Společenská | 3,75 m ² | Keramicná dlažba | Keramická dlažba | |
| 2.33 | Prostor schůdků | 5,15 m ² | PVC | Stavová omítka | |
| 2.34 | Prostor schůdků | 5,15 m ² | PVC | Stavová omítka | |
| 2.35 | Prostor schůdků | 12,00 m ² | Keramicná dlažba | Keramická dlažba | |
| 2.36 | Společenská | 3,75 m ² | Keramicná dlažba | Keramická dlažba | |
| 2.37 | Společenská | 3,75 m ² | Keramicná dlažba | Keramická dlažba | |
| 2.38 | Prostor schůdků | 5,20 m ² | PVC | Stavová omítka | |
| 2.39 | Chodba | 6,00 m ² | PVC | Stavová omítka | |
| 2.40 | Vlák | 7,02 m ² | PVC | Stavová omítka | |
| 2.41 | Prostor schůdků | 56,40 m ² | PVC | Stavová omítka | |
| 2.42 | Prostor schůdků | 56,40 m ² | PVC | Stavová omítka | |
| 2.43 | Prostor schůdků | 56,40 m ² | PVC | Stavová omítka | |
| 2.44 | Prostor schůdků | 56,40 m ² | PVC | Stavová omítka | |
| 2.45 | Prostor schůdků | 56,40 m ² | PVC | Stavová omítka | |
| 2.46 | Prostor schůdků | 56,40 m ² | PVC | Stavová omítka | |
| 2.47 | Prostor schůdků | 56,40 m ² | PVC | Stavová omítka | |
| 2.48 | Prostor schůdků | 56,40 m ² | PVC | Stavová omítka | |
| 2.49 | Prostor schůdků | 56,40 m ² | PVC | Stavová omítka | |
| 2.50 | Prostor schůdků | 56,40 m ² | PVC | Stavová omítka | |
| 2.51 | Prostor schůdků | 56,40 m ² | PVC | Stavová omítka | |
| 2.52 | Prostor schůdků | 56,40 m ² | PVC | Stavová omítka | |

POZNÁMKA:
PŮDORYS ZMĚŘEN BÝL PŘEVZAT Z ARCHIVNÍHO STAVU PŘED ZATEPLENÍM A NASTAVENÍM V S.M.P.
PŘED A DOPADNĚ ZMĚŘEN PŘEDNÍM A.M.P. V MĚŘITELNOSTI 1:100.

ARCHITELIÉR 2000 a.s., Ke Kopečku 3374/2, 400 11 ÚSTÍ N.L.
IČO 254 17 649

AUTOR: ING.ARCH.KALMÜNTEROVÁ | KRESLIL: R.BALEK
PROJEKTANT: ING.KALMÜNTER | KONTROLOVAL: ING.KALMÜNTER
OBEC: ÚSTÍ NAD LABEM | MĚŘITELNOST: 1:100
INVESTOR: KRAJSKÁ ZDRAVOTNÍ, a.s. – MASARYKOVA NEMOCNICE ÚSTÍ N.L.

STAVBY: ÚPRAVY STAVBY STARSÍCH DĚTÍ
DĚTSKÁ KLINIKA – PAVILON D.
KRAJSKÁ ZDRAVOTNÍ, a.s. – MASARYKOVA
NEMOCNICE V ÚSTÍ NAD LABEM

PŮDORYS 2.NP+3.NP STÁVAJÍCÍ STAV

DATUM: 12/2017
STUPEN: 10. stupeň
MĚŘITELNOST: 1:100
PŮDORYS 2.NP+3.NP STÁVAJÍCÍ STAV

OS. VÝKRESU: 01.1.2.02